

**KARL-HEINZ MÜLLER
FORMENBAU**

**Ihr Partner für
höchste Ansprüche.**



Geschäftsführer Karl-Heinz Müller und Prokurist Harry Fünfer

Nur der höchste Anspruch ist uns gut genug.



Wer höchste Ansprüche erfüllen will, muss alle dafür notwendigen Anforderungen in die Tat umsetzen. Wir haben uns diese Philosophie seit der Firmengründung im Jahre 1984 zu eigen gemacht und umgesetzt.

Gestaltet von den Anforderungen unserer Kunden und verbunden mit den richtigen Entscheidungen, haben wir uns zu einem Unternehmen entwickelt, welches heute zu den namhaften Anbietern von Spritzgießwerkzeugen gehört. Stetiger Ausbau und Anpassung unseres Leistungsspektrums sowie ein von uns gelebtes Qualitäts-Management-System befähigen uns, den steigenden Ansprüchen unserer Kunden gerecht zu werden. Nur durch das optimale Zusammenspiel aller Faktoren lassen sich Spritzgießformen von höchster Präzision für die unterschiedlichsten Bereiche herstellen.

Karl-Heinz Müller und Harry Fünfer mit dem gesamten Team stehen für unser Leitbild "Ihr Partner für höchste Ansprüche."

Karl-Heinz Müller

Harry Fünfer

Anspruch



Partner

Menschen als Partner im Unternehmen.

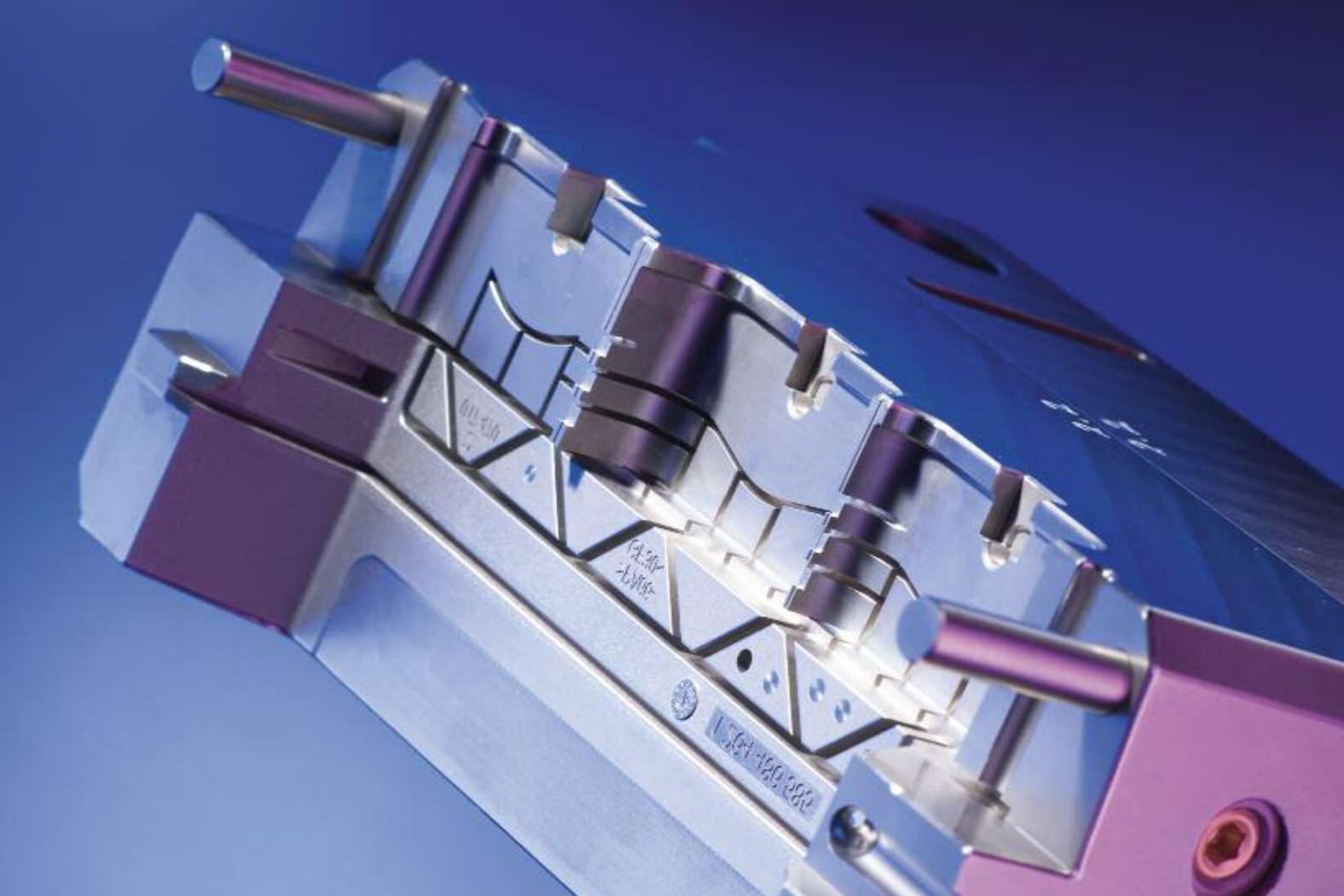
Menschen formen unser Unternehmen.

Unsere Mitarbeiter sind ein bedeutender Teil des Unternehmens. Dieses Wissen prägt ihre Handlungsweise, die sich auszeichnet durch Kompetenz, Teamgeist und Motivation. So entsteht ein konstruktives, partnerschaftliches Verhältnis untereinander und gegenüber den Kunden.

Unser Standort Balingen, am Fuße der Schwäbischen Alb, fördert durch seine geschichtliche Ausprägung und wirtschaftliche Struktur Kontinuität und schafft ideale Voraussetzungen für uns, als mittelständisches Unternehmen.

Ein hohes Maß an sozialem Engagement gegenüber Mitarbeitern und der Region sowie der verantwortungsbewusste Umgang mit allen Ressourcen sind fester Bestandteil unserer Unternehmenskultur. Das schlägt sich sichtbar auf die Produktqualität und auf die Kundenzufriedenheit nieder.





Mitdenken

Mitdenken ist unser Anspruch im Dialog.

Wir geben uns nicht damit zufrieden, Kundenwünsche einfach nur 1:1 umzusetzen. Höchste Qualität und Wirtschaftlichkeit lassen sich nur erreichen, wenn bereits in den Entwicklungs-, Planungs- und Konstruktionsphasen die Weichen entsprechend gestellt werden.

Mitdenken und beratend zur Seite stehen ist unser Anspruch und so unterstützen wir unsere Kunden dabei, Probleme bei der Realisierung ihrer Projekte bereits im Vorfeld auszuräumen und Potenziale aufzuzeigen.

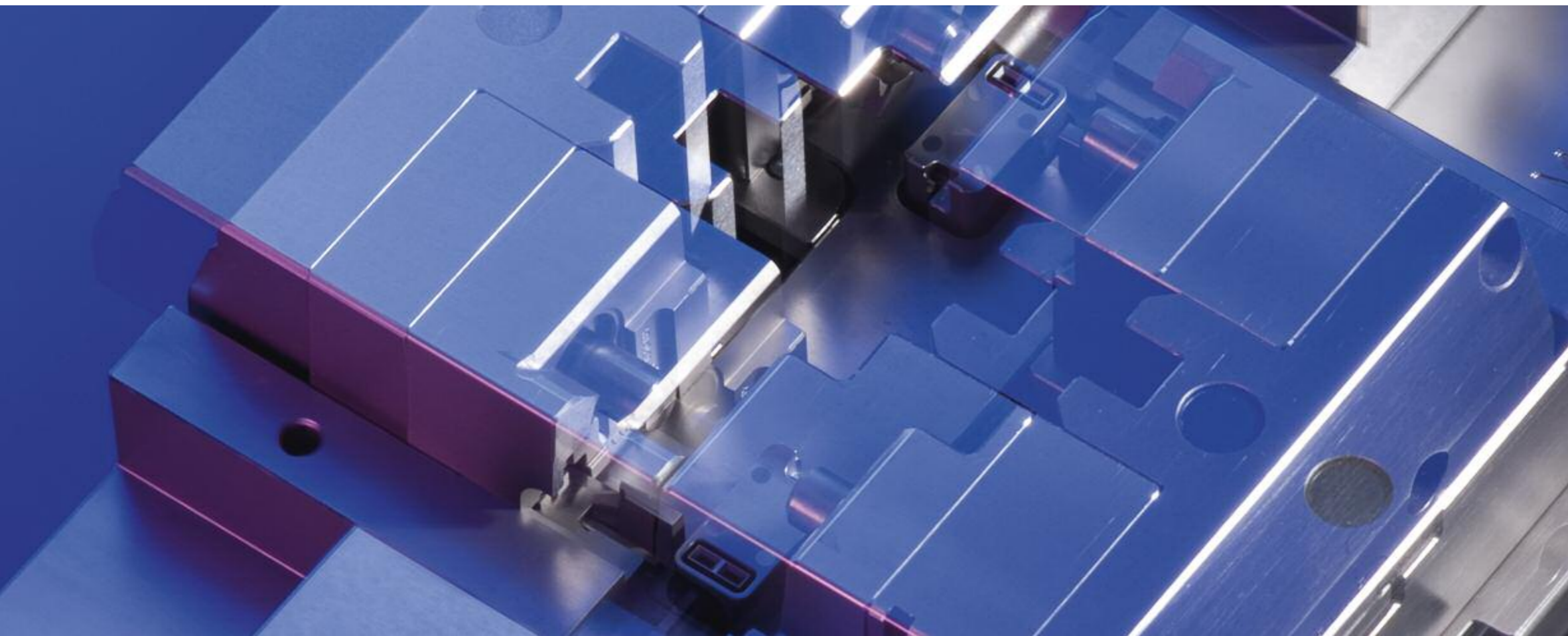


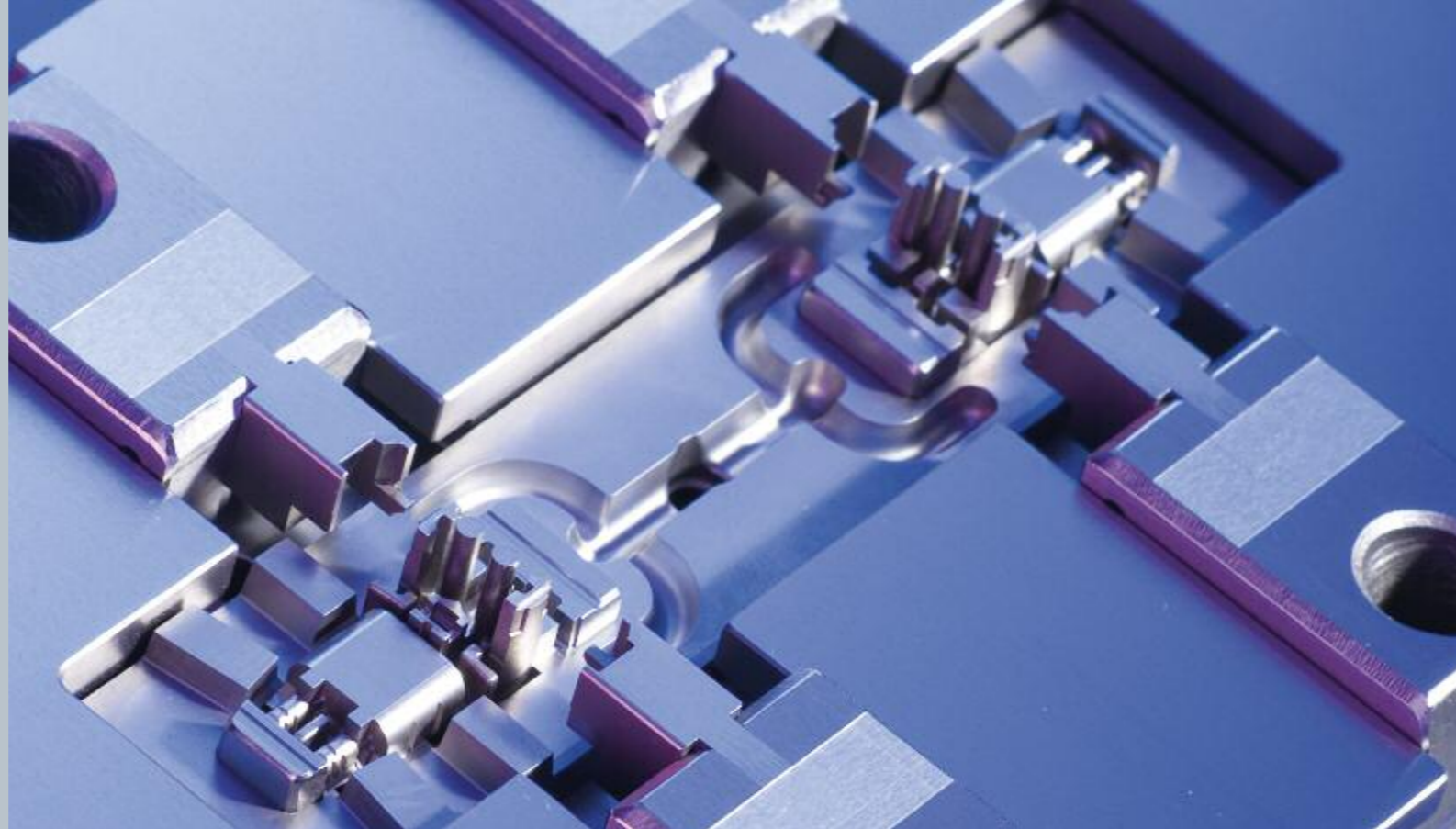
Im Detail liegt die Herausforderung.

Von der ersten Beratung bis zur fertigen Spritzgießform werden alle Schritte laufend geprüft, besprochen und dokumentiert. Bis ins kleinste Detail zeigt sich bei uns Stärke und Herausforderung zugleich. Mit Know-How, langjähriger Erfahrung und einer überdurchschnittlichen Sorgfaltspflicht fertigen wir Spritzgießformen für höchste Anforderungen. Diesen Anspruch haben wir auch auf unsere Flexibilität, Termintreue und umfassende Serviceleistungen ausgedehnt. Eben bis auf jedes Detail.



Herausforderung





Individuelle Anforderungen perfekt gelöst.

Den Grundpfeiler unseres gemeinsamen Handelns sehen wir in einer langfristigen Kundenbindung. Ziel ist das Qualitätsniveau, welches unsere Kunden in ihren Anforderungen zum Ausdruck bringen. Von der Beratung, Entwicklung, Fertigung bis hin zur Nullserie werden alle maßgebenden Arbeitsgänge hausintern und auf dem neuesten Stand der Technik ausgeführt.

Auf eigenen Spritzgießmaschinen werden die Werkzeuge auf ihre volle Funktion getestet und das Spritzgießteil dem Kunden zu Prüfzwecken zur Verfügung gestellt.

Die Erstellung von Erstmusterprüfberichten und Dokumentationen, abgestimmt auf die einzelnen Produktlinien, runden unser Leistungsspektrum ab.

Der beständige Dialog mit unseren Geschäftspartnern, technische Innovationen und bestens geschulte Mitarbeiter garantieren perfekte Lösungen für die Anforderungen unserer Kunden.



Perfektion



Höchste Qualitäts- ansprüche in allen Bereichen.

Unsere Leistungsfähigkeit messen wir nur mit den Besten am Markt. Das setzt eine Null-Fehler-Strategie voraus, die von allen Mitarbeitern verstanden und gelebt wird.

Unsere Qualitätssysteme umfassen sämtliche Unternehmensbereiche mit den unterschiedlichsten Einflussnahmen. Wir definieren Qualität nicht nur in prüfender und dokumentierender Weise, sondern vor allem im wechselseitigen Zusammenspiel der Gesamtheit aller Bereiche. Denn nur im Bewusstsein einer übergreifenden Qualitätssicherung können wir den Kundenansprüchen von heute und morgen gerecht werden.

Qualität



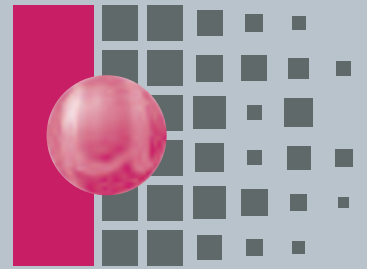
Lösungen

Lösungen für die Märkte von morgen.

Namhafte Unternehmen aus der Automobilzulieferindustrie, aus der Medizintechnik und der Elektrobranche gehören seit vielen Jahren zu unserem etablierten Kundenstamm. Mit unserer Bereitschaft neue Herausforderungen anzunehmen und innovative Lösungsstrategien zu erarbeiten, streben wir täglich danach, noch besser zu werden. Dabei sind wir für kreative Ideen, neue Märkte und technische Möglichkeiten immer aufgeschlossen.

Wir, Karl-Heinz Müller und Harry Fünfer mit Team, stehen mit bestem Gewissen hinter unserem Denken und Handeln und können mit begeisterter Überzeugung sagen: Wir sind **Ihr Partner für höchste Ansprüche.**





KARL-HEINZ MÜLLER FORMENBAU

Karl-Heinz Müller KG
Mühlrainstraße 5-7
72336 Balingen-Engstlatt
Telefon +49 (0) 74 33.26 005-0
Telefax +49 (0) 74 33.26 005-29
eMail: info@formenbau-mueller.de
www.formenbau-mueller.de

**Ihr Partner für
höchste Ansprüche.**